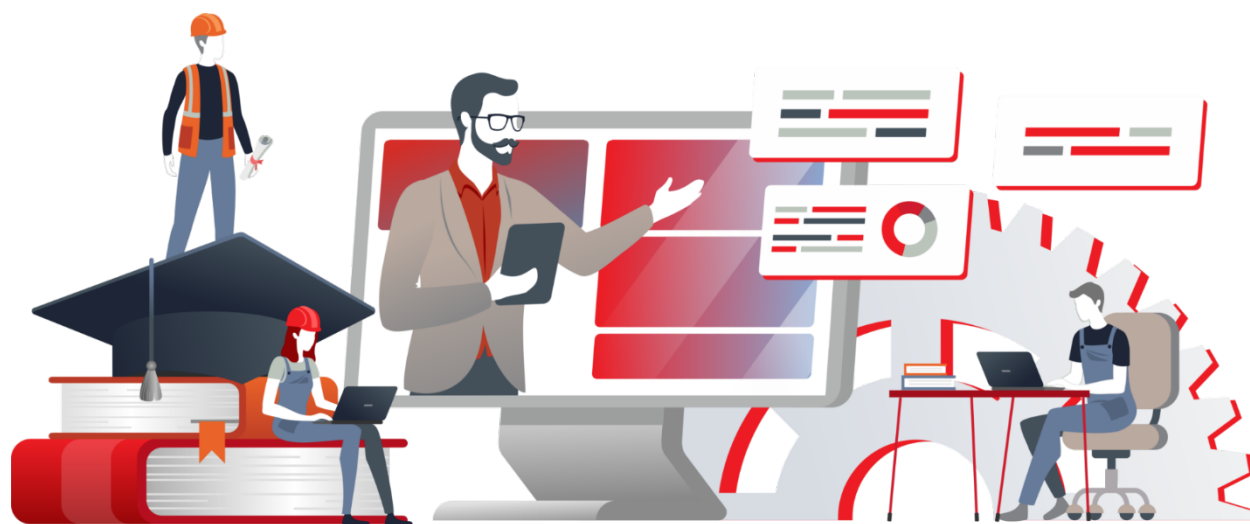


Система дистанционного
обучения слушателей
АНО ДПО «КУ ЛОКОТЕХ»

<https://do.locotech.ru>

Инструкция слушателя



СОДЕРЖАНИЕ

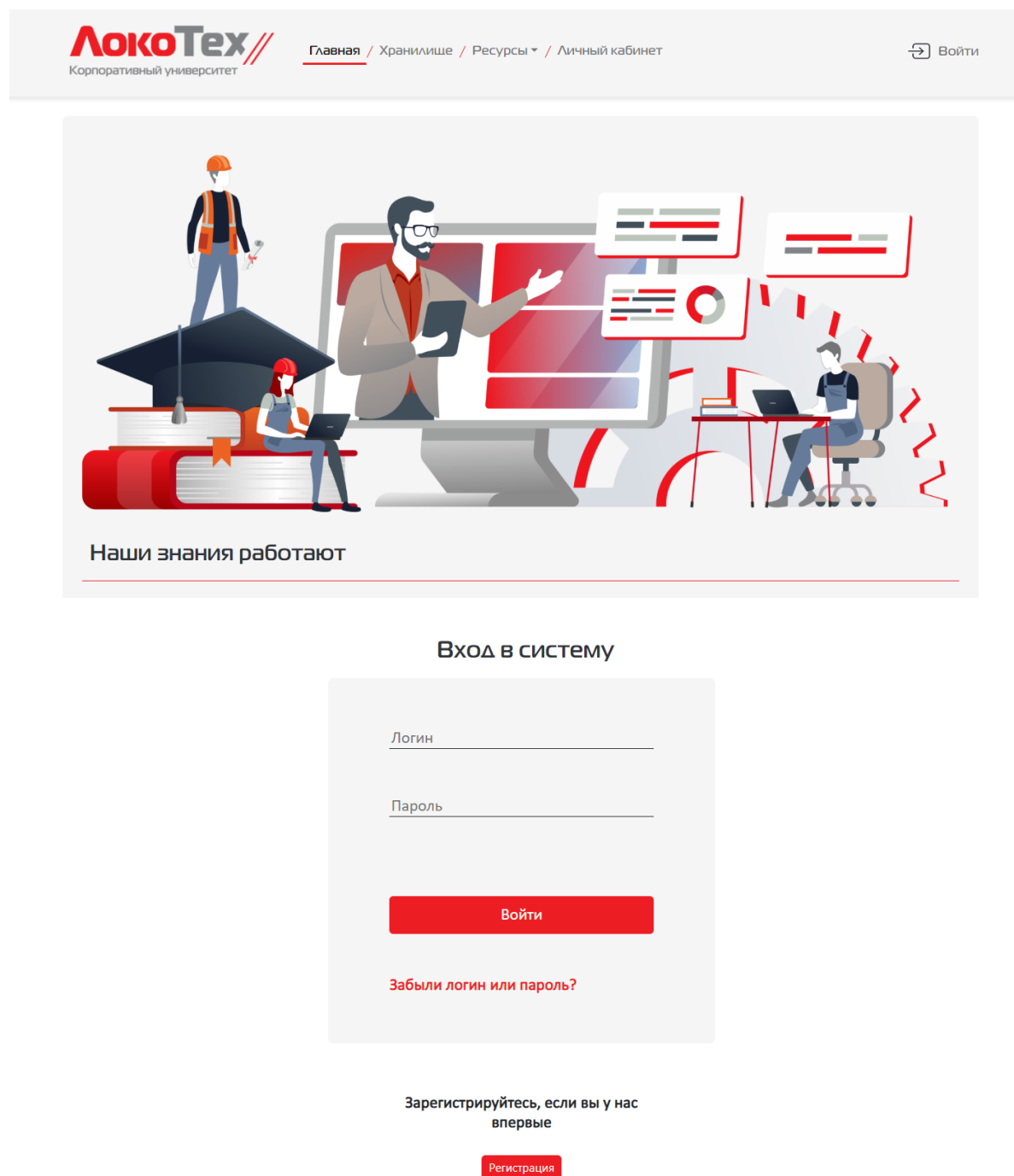
1 Роль Слушатель	3
1.1 Регистрация в СДО	3
1.2 Личный кабинет	5
1.3 Вкладка «Профиль»	5
1.4. Вкладка «Курсы»	7
1.5 Вкладка «Общие курсы»	7

РОЛЬ СЛУШАТЕЛЬ

Слушатель – пользователи, осваивающие дополнительные профессиональные программы, лица, осваивающие программы профессионального обучения и консультационные услуги.

1.1. Регистрация в СДО

Для получения роли слушатель, нужно пройти регистрацию в системе дистанционного обучения (Рисунок 1). Выбрать организацию, в которой работаете (Рисунок 2, Рисунок 3).



The image shows a screenshot of the Lokotech corporate university website. At the top, there is a navigation bar with the logo "ЛокоТех" and the text "Корпоративный университет". To the right of the logo, there are links: "Главная", "Хранилище", "Ресурсы", and "Личный кабинет". Further right, there is a "Войти" button with a user icon. Below the navigation bar is a large illustration featuring a man in a suit pointing at a large screen displaying charts and graphs. To the left, there is a construction worker in a hard hat and safety vest, and a woman sitting on a stack of books using a laptop. To the right, there is a person sitting at a desk working on a laptop. Below the illustration, the text "Наши знания работают" is displayed. Below this, there is a "Вход в систему" section with a login form. The form has two input fields: "Логин" and "Пароль". Below the fields is a red "Войти" button. Underneath the button is a link: "Забыли логин или пароль?". At the bottom of the page, there is a registration prompt: "Зарегистрируйтесь, если вы у нас впервые" and a red "Регистрация" button.

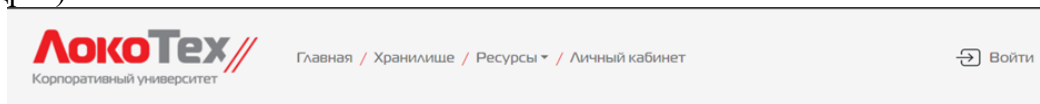
Рисунок 1- Регистрация пользователей

Если Вы работник ЖДРМ или ЛокоТех-Сервис:

Выбираем организацию (ЛокоТех-Сервис/ЖДРМ по подразделениям), вносим ФИО и табельный номер (в точном соответствии с номером из 1С), номер телефона (вносим без 8, без +7) и выбираем запрашиваемую роль «Слушатель», подтверждаем согласие на обработку персональных данных (галка внизу таблицы), нажимаем «Проверить». После этого регистрация будет завершена, система выдаст логин и пароль и вышлет смс на указанный номер телефона.

Отдельно необходимо обратить внимание на то, что зарегистрироваться на конкретные ФИО можно только один раз, поэтому необходимо сохранить выданный системой логин и пароль и постараться его не терять.

*Также ваш логин и пароль вы можете запросить у вашего Куратора обучения (инженера по подготовке кадров).



Регистрация пользователя

Организация: Астраханский ТРЗ АО "Желдорреммаш" ▾

Фамилия: Иванов

Имя: Петр

Отчество: Александрович

Табельный номер: 00ПВ-201354

Телефон (без +7): 9990001122

Запрашиваемая роль: Слушатель ▾

Даю согласие на обработку персональных данных

Это поле обязательно для работы в системе

Проверить

Рисунок 2- Регистрация пользователей ЖДРМ/ЛТС

Если Вы из сторонних организаций (а также работники исполнительного аппарата ЛокоТех):

Выбираем организацию (**Иная организация**), вносим ФИО, номер телефона (вносим без 8, без +7), табельный номер (не вносим) и выбираем запрашиваемую роль «Слушатель», подтверждаем согласие на обработку персональных данных (галка внизу таблицы), нажимаем «Проверить». После этого регистрация будет завершена, система выдаст логин и пароль.

Отдельно необходимо обратить внимание на то, что зарегистрироваться на конкретные ФИО можно только один раз, поэтому необходимо сохранить выданный системой логин и пароль и постараться его не терять.

Регистрация пользователя

Организация: Иная организация ▾

Фамилия: Петров

Имя: Сергей

Отчество: Васильевич

Табельный номер: Ваш личный Код в корп. университете

Телефон (без +7): 9990001122

Запрашиваемая роль: Слушатель ▾

Даю согласие на обработку персональных данных

Это поле обязательно для работы в системе

Проверить

Отправить нам сообщение

Рисунок 3- Регистрация пользователей иных организаций

1.2. Личный кабинет

При входе на сайт в роле слушателя, пользователь получает доступ к функционалу слушателя (Рисунок 4).

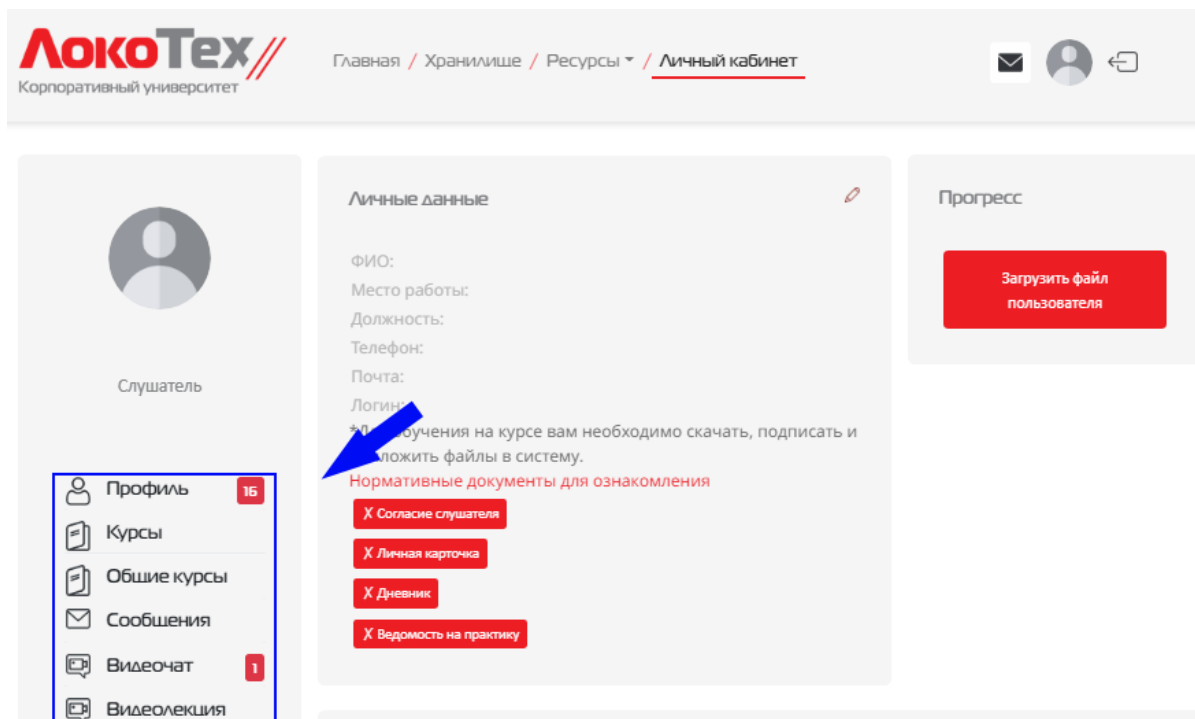


Рисунок 4 – Личный кабинет слушателя

Далее будет раскрыта каждая из функций доступных слушателю.

1.3. Вкладка «Профиль»

Вкладка «Профиль» содержит автоматически подготовленные данные из 1С или на основе введенных данных документы, а также расписание.

1.3.1. Личные данные и документы

С личными документами необходимо ознакомиться, скачать их и подписать (1) (Рисунок 5, 6). Затем отсканировать или сфотографировать и загрузить их в систему (2).

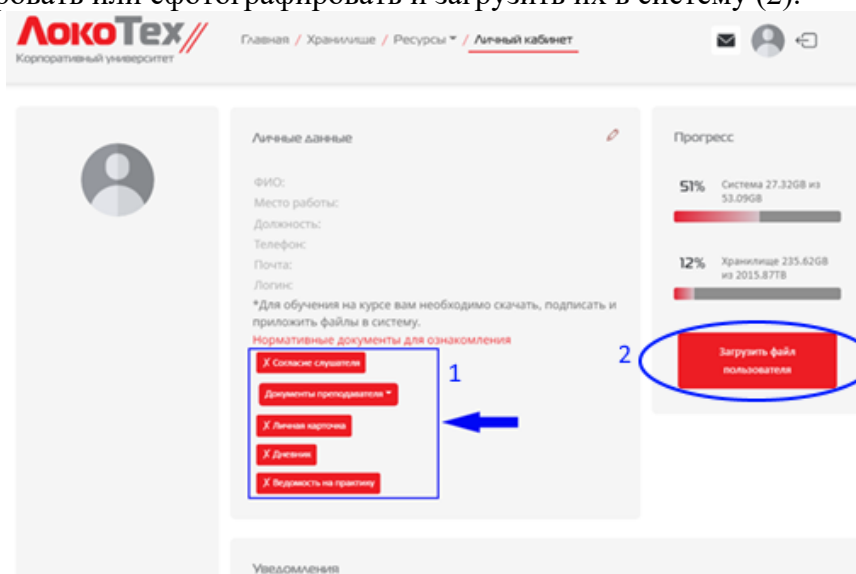


Рисунок 5 – Вкладка «Профиль»

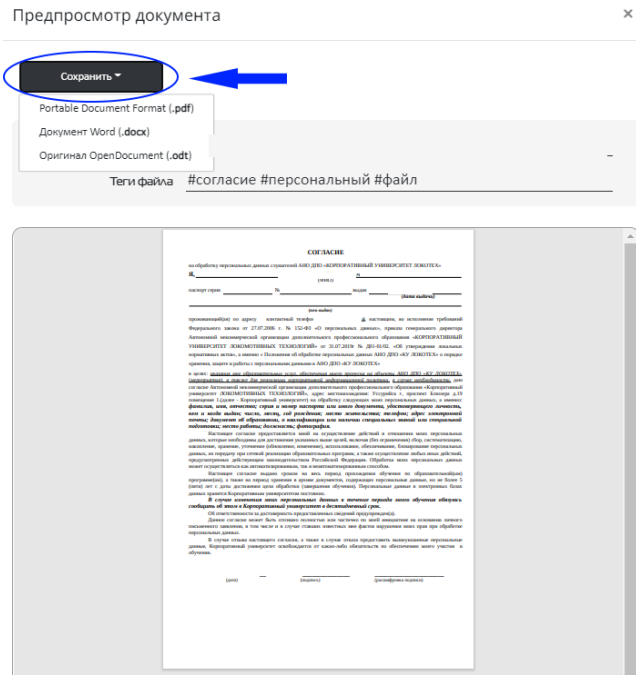


Рисунок 6 – Документ

1.3.2. Расписание

Кроме того, на данной вкладке при прокрутке (скролл) вниз есть расписание, где можно ознакомиться с датой экзамена или скачать (см. выше) расписание по группам (Рисунок 7).

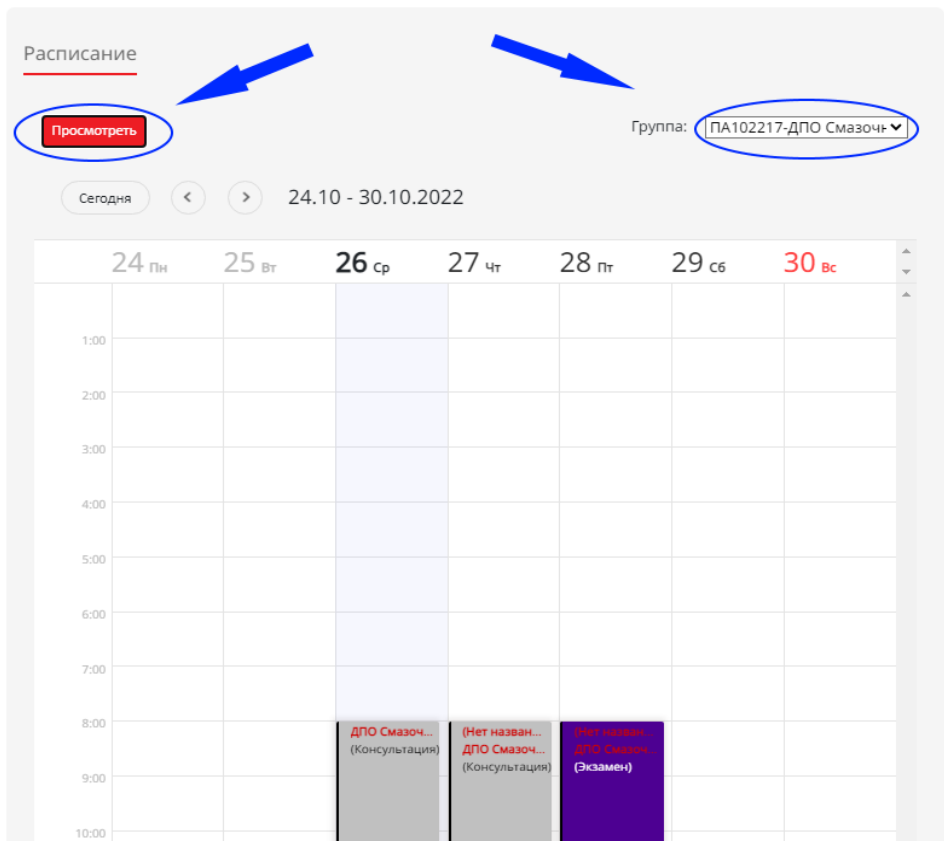


Рисунок 7- Расписание группы

1.4. Вкладка «Курсы»

Вкладка «Курсы» содержит дисциплины учебно-производственного процесса, где вы на данный момент обучаетесь, либо видны курсы, которые уже окончены вами (Рисунок 8). Если они присутствуют вы можете посмотреть их содержимое.

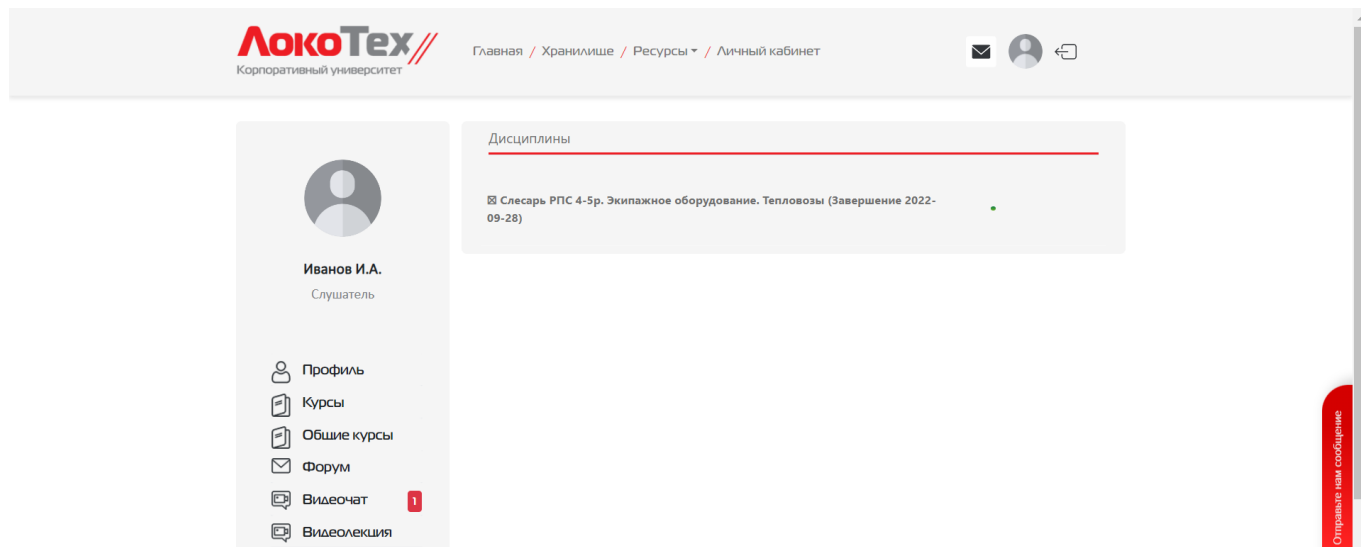


Рисунок 8 – Дисциплины

1.5. Вкладка «Общие курсы»

1.5.1. Категории курсов и отдельные курсы

Вкладка «Общие курсы» содержит ссылки для перехода к категориям курсов (1) или к определенному курсу (2) (Рисунок 9).

Внешний вид вкладки может измениться.

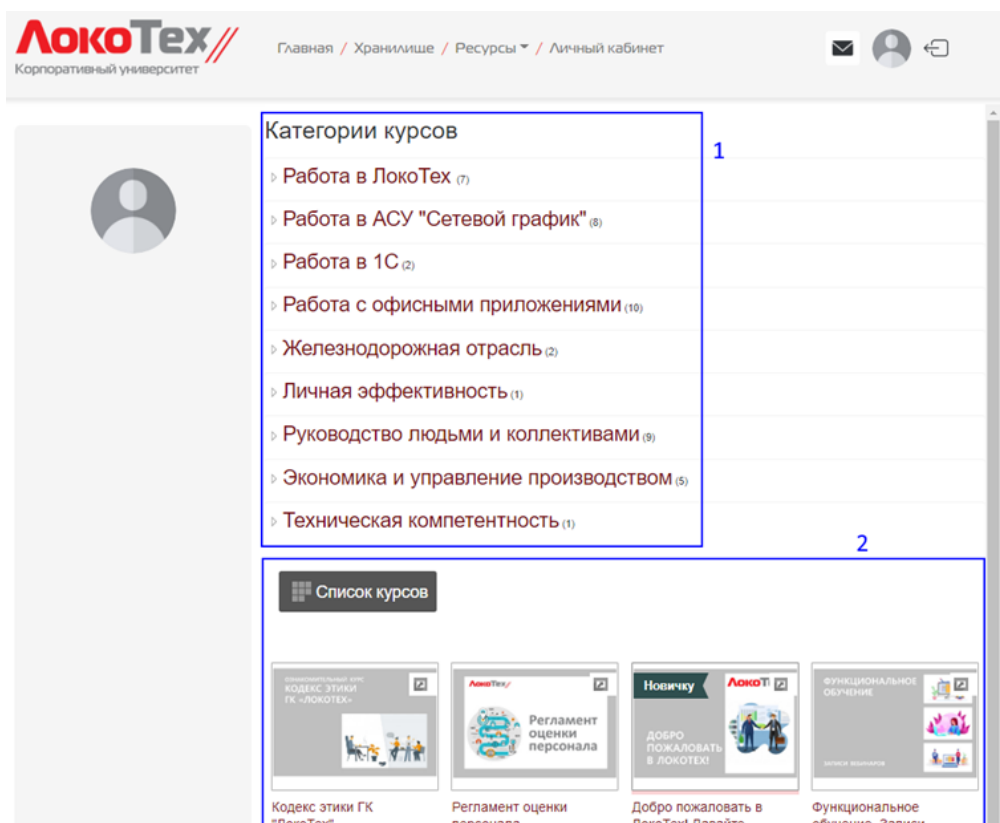


Рисунок 9 – Общие курсы